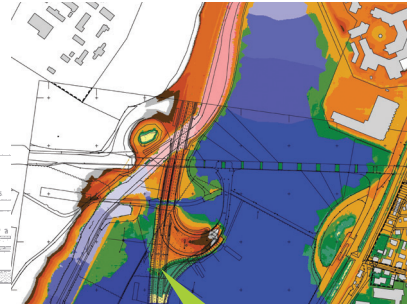


Projektlisten



Überschwemmung Kraichbach

2D Wasserspiegellagenbrechung Schussen

Hochwassergefahrenkarten in BaWü, TBG 110-1 Schussen

Hydraulische und hydrologische Untersuchungen

B 311 Querspanne Erbach, Hochwassergutachten Donau

B31, OU Friedrichshafen, BA II B, Hydraulische Überprüfung

Baugebiet "Angelestraße-Kirchweg" - Flussgebietsuntersuchung Hochwasserproblematik Siechenbach, Oberhofen

Dezentraler Hochwasserschutz im oberen Kohlbahtal, Sulzfeld

Ermittlung der Abflussmengen zweier Hochwasser an Starzel und Reichenbach

Ersatzmaßnahme 2 Felsensägmühle, hydraulische Nachweise, Leonberg

Flussgebietsuntersuchung zur Erstellung eines Hochwasserschutzkonzepts für das Schmiechtal, Schelklingen

Hochwassergefahrenkarten in Baden-Württemberg, TBG 110-1 Schussen

Hochwassergefahrenkarten in Baden-Württemberg, TBG 411-5 Wiesaz

Hochwassergefahrenkarten in Baden-Württemberg, TBG 632 Schmiech / Stehen

Hochwassergefahrenkarten in Baden-Württemberg, Vermessung 2007/2008, TBG 341/351 Kleine Seitengewässer

Hochwasserrisikoanalyse und Schutzmaßnahmen, Albstadt

Hochwasserrückhaltebecken Schmerbach, Wörth

Hochwasserschutzkonzept - Flussgebietsuntersuchung Tobelbach, Emerkingen

Hochwasserschutzkonzept Scheffzental, Stuttgart und Ditzingen

Hochwasserschutzmaßnahmen und Erstellung von Hochwassergefahrenflächen und Flussgebietsuntersuchung, Schelklingen-Schmiechen

Hochwassersituation, Zaisenhausen

Hydraulische Untersuchung an Pegeln der Schussen und der Rotach, Gerbertshausen, Friedrichshafen

Hydraulische Untersuchung der Schussen, Ravensburg Süd und Mitte

Hydraulische Untersuchung des Baienbachs, Fronreute

Hydraulischer Nachweis Reitsportgelände Braig, Berkach / Ehingen (Donau)

L 585 Schlossau-Mudau - Flussgebietsuntersuchung Strütgraben, Mudau

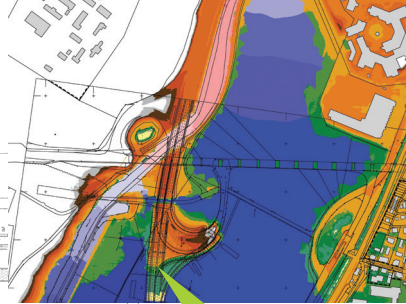
Mitarbeiter-Parkplatz Fa. Griesson-De Beukelaer, Gutachten zur Hochwassersituation, 2D-HN-Modellierung, Ravensburg

Planstudie Steinsporen, 2D-HN-Modellierung, Goldscheuer

Schussenverlegung im Zuge des Neubaus der B 30, BA VI, OU Ravensburg inkl. 2D-HN-Modellierung der Schussen, Ravensburg

Untersuchung zur Ausweisung von Überschwemmungsgebieten am Bocksbach, Karlsbad

Projektlisten



Überschwemmung Kraichbach

2D Wasserspiegellagenbrechung Schussen

Hochwassergefahrenkarten in BaWü, TBC 110-1 Schussen

Hydraulische und hydrologische Untersuchungen

Untersuchung zur Ausweisung von Überschwemmungsgebieten am Katzenbach, Aischbach und Krebsbach, Rottenburg a.N.

Untersuchung zur Ausweisung von Überschwemmungsgebieten an der Ammer, Ammerbuch

Untersuchung zur Ausweisung von Überschwemmungsgebieten an der Schmiecha - Schmieie, Albstadt-Sträßberg

Untersuchung zur Ausweisung von Überschwemmungsgebieten an der Schmiecha - Schmieie, Albstadt-Sträßberg

Untersuchung zur Ausweisung von Überschwemmungsgebieten an der Schwarzach und am Moosbach, Liebenau und Eschbach

Untersuchung zur Ausweisung von Überschwemmungsgebieten an der Wiesaz, Gomaringen

